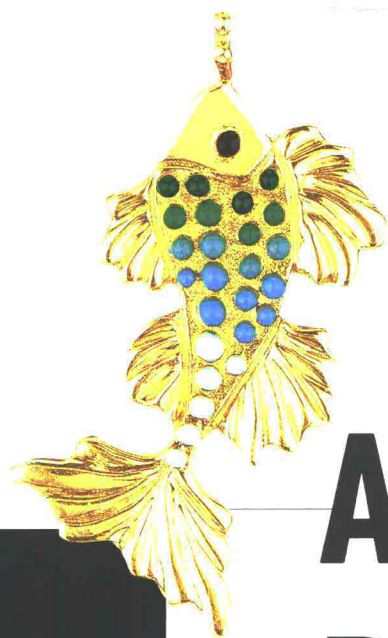


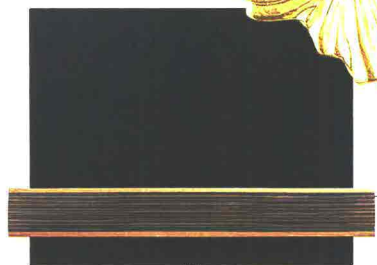
Le ispirazioni della settimana

a cura di Virginia Ricci



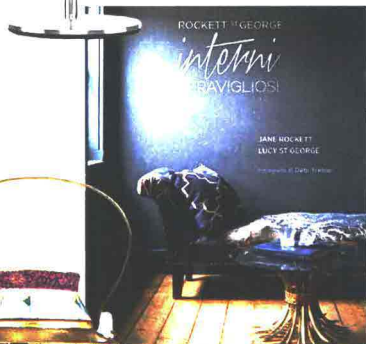
A CQUA IN BOCCA

Tutto ebbe inizio dai *peintre animalier*: pittori amanti di visioni bucoliche o, come il celebre Courbet, di caccia e animali selvaggi. Un'arte cara a Céline Rivet, fondatrice del marchio di (quasi) alta gioielleria parigina Garnazelle. Che nella sua seconda linea Gaya de Garnazelle (a fianco, un ciondolo) dichiara tutto l'amore per oro e colori abbaglianti non in gemme deluxe, ma con smalti lucenti.



D URO & PURO

L'impatto della tecnologia in un ambiente può risultare un po' austero. Ancor più se è portato dal vento del Nord. Ma basta poco per "scaldare" il minimalismo perfetto: soprattutto quello di *BeoVision Eclipse Wood Edition*, televisore prodotto da Bang & Olufsen con i suoi ormai inconfondibili standard di estetica danese... e una cover in rovere. Sentite già il calore del camino?



E STRO CASALINGO

Catturare la scena. Trovare ispirazioni. Non dimenticare il soffitto. Sono alcuni degli argomenti toccati da Jane Rockett e Lucy St George in *Interni Meravigliosi* (Logos Edizioni). Dopo aver aperto nel 2007 il celebre negozio online *Rockettstgeorge.co.uk*, le due inseparabili amiche propongono soluzioni d'arredo originale per ogni casa. Pagina dopo pagina.



S ETE D'INNOVAZIONE

"Ciao, esci a bere qualcosa?". Se la risposta di un amico risulterà positiva, però, meglio avvertirlo: perché a uscire sarà solo lui. Che forse non sa ancora come su *Thirstydelivery.com* (e sulla App *Thirsty*) sia possibile ordinare a Milano (dalle 18 alle 2) i migliori vini, birre artigianali e cocktail kit per realizzare la propria pozione preferita. Nel trionfo del relax e della convivialità.



S OGNOANDO IL SOL LEVANTE

Inutile negarlo. Le mostre sull'arte giapponese sono ormai un must per molti musei, con un fascino derivato da tradizioni millenarie e da un culto della bellezza senza confini. Valori che prendono oggi forme verticali: sulle ceramiche dipinte a mano fra lacche e foglia d'oro da Kinzangama, che interpreta il design tradizionale con "torri" composte da ciotole, teiere, tazze e tazzine.



O DE ALLA PRIMAVERA

C'è un filo diretto (e metaforico) che unisce Londra a Como. Normalmente, lo chiameremmo *fil rouge*. Ma in questo caso, l'espressione non rende l'appeal multicolor dei fili usciti da seterie comasche per soddisfare l'estro di Jane Carr; i suoi foulard effetto arte creano mondi romantici e alternativi, dove coltivare persino fragoline psichedeliche. Primizie di stagione.