



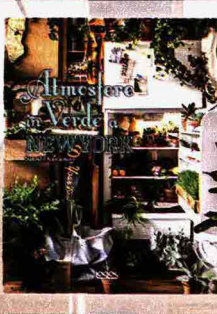
Giardini **SENZA** terra

Ci sono piante a cui non serve il vaso e altre che puoi appoggiare dappertutto... Il green-stylist Satoshi Kawamoto insegna l'arte del 'verde facile' per i piccoli spazi

DI SILVIA MAGNANO

**HOME
Sweet
HOME**

➡ **SULLA SEDIA O SULLO
SCAFFALE: BROMELIACEAE E
TILLANDSIE VIVONO SENZA
TERRA E STANNO DAPPERTUTTO!
SCOPRILE A PAG. [143]**



COME INVENTARE MINI SPAZI VERDI
Questa foto e quella di pag. 145 sono tratte dal libro 'Atmosfere in verde a New York' (Logos) di Satoshi Kawamoto. Artista e stylist del verde, nei suoi 6 negozi Green Fingers in Giappone e in quello di New York Satoshi vende succulente, tillandsie e altre piante piccole, ideali per la sua 'mission': arredare i mini-spazi con tanto verde. E con idee di styling insolite, a base di riciclo creativo. Il libro è una divertente guida DIY e lo è anche il negozio di New York... che noi abbiamo visitato! (Vai a pag. 147).



*** COPIA L'IDEA**
Questo angolo del negozio Green Fingers di New York è una scuola di styling. Qui la forza della composizione sta nel numero: riunire tante micro-piantine in poco spazio (per esempio una vecchia cassetta) crea un bellissimo 'effetto verde'. Con un vantaggio in più: le succulente sono facili da curare.



Tillandsia ionantha

LE EPIFITE

Tillandsie e Bromeliaceae sono piante sempreverdi epifite, cioè con radici aeree; vivono sugli alberi o su altri supporti e non hanno bisogno di terra.

COME SI CURANO

Nei climi miti, queste piante vivono bene all'aria aperta, appese all'ombra di un albero o sul terrazzo, legate a un pezzo di corteccia. In casa si adattano se hanno molta luce e una buona ventilazione, magari a contatto con una pianta più grande.

QUANTO BAGNARLE

Se le lasci all'aperto è sufficiente la rugiada notturna. In casa bagnale ogni settimana spruzzando le foglie con acqua.

DOVE TENERLE

In piena luce ma lontane dai raggi diretti del sole.

UN CONSIGLIO IN PIÙ!

Quando hai trovato la posizione in cui crescono bene, non cambiarla. Per info: » www.tillandsie.com



Tillandsia seleriana

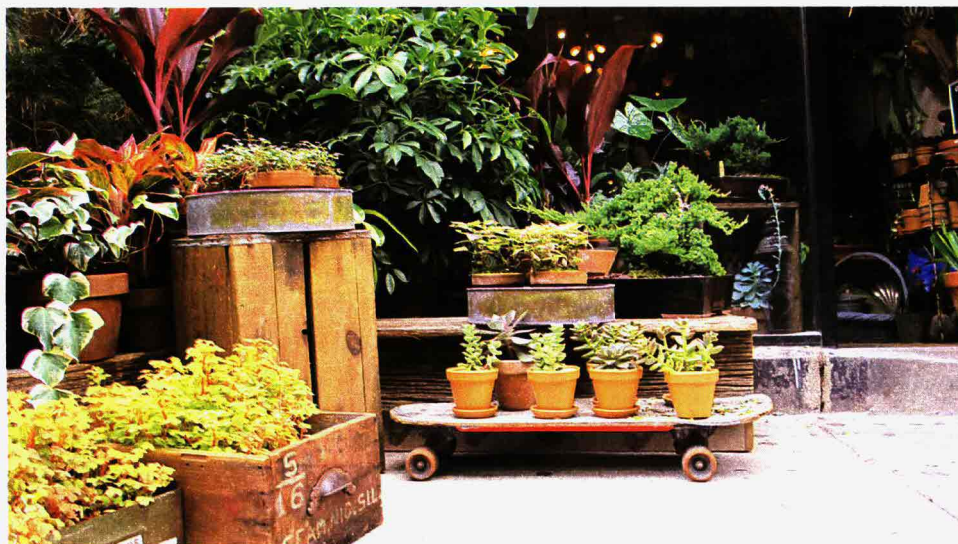


Camminando per Nolita, a Manhattan, è d'obbligo una tappa al Green Fingers Market di Satoshi Kawamoto, l'artista giapponese dello styling verde. Il negozio è pieno di tillandsie e piante succulente che sbucano da qualsiasi contenitore: cassetti di vecchi schedari, armadietti dei medicinali, scatole dei biscotti, barattoli, ogni oggetto (soprattutto di recupero) prende vita grazie alle composizioni di piante! Le idee da copiare sono tantissime e le tillandsie, non avendo bisogno di vaso con la terra, sono un elemento décor versatile e facile.



Piccole piante facili da curare popolano vasi e contenitori di recupero: è l'arte di coltivare il verde dappertutto!

Le foto di questa pagina sono della nostra Silvia Magnano, che si intravede riflessa nella vetrina mentre scatta!



*** COPIA L'IDEA** Dimentica i tradizionali cache pot: Satoshi Kawamoto insegna che tutto può diventare un porta-piante, basta lavorare di fantasia. Una vecchia scala, una panca rovinata, delle ciotole in zinco, un borsone da viaggio di tela. Persino uno skateboard può ospitare una fila di piccoli vasi, e... lo sposti dove vuoi!