



Taschen
EGON SCHIELE. THE COMPLETE PAINTINGS 1909-1918

Tobias G. Natter

XL

Cartonato con segnalibro

2017

cm 29,0 x 39,5, 612 pp.

inglese

9783836546126

150,00€

Disponibilità Immediata

9 783836 546126



9 783836 546126 >

Genialità contorta

Tutti i dipinti di Egon Schiele, 1909–1918

Nel corso della sua breve vita, l'artista austriaco **Egon Schiele** (1890–1918) ha tracciato una turbolenta scia espressionista. Bambino prodigio, giovane ribelle e provocatore cronico, fu causa di scandalo negli ambienti dell'establishment culturale per via delle sue **linee storte, i corpi contorti e l'eroticismo esplicito**, e ancora oggi continua a sbigottire con le sue schiette immagini di se stesso e dei suoi soggetti nudi e a gambe divaricate.

Schiele provava gusto nella libertà stilistica e nello scandalo. Al tramonto dell'impero austro-ungarico, abbandonò rapidamente le classiche tecniche figurative per una fisicità esagerata e distorta che intendeva rappresentare la **verità emotiva e sessuale** piuttosto che un puro ideale di bellezza. I suoi soggetti sono allungati, spigolosi e contorti. Contraddistinto da costole sporgenti, arti avvinghiati e colorito pallido, **il corpo diventa il terreno della sofferenza**.

L'unico sollievo è la promessa del sesso. Come nessun altro artista del primo Novecento, Schiele mise in mostra i genitali, realizzando **alcune delle rappresentazioni più schiette della vagina nella storia dell'arte occidentale, oltre a scene di masturbazione e sesso tra lesbiche**.

La sua fine fu caratterizzata dalla stessa drammaticità e dallo stesso tormento emotivo che avevano segnato la sua vita; morì di influenza spagnola nel 1918, poco dopo che la moglie Edith, incinta, era caduta vittima della stessa pandemia. Il suo lascito, nonostante la breve carriera, è straordinario, e il suo influsso può essere rintracciato nell'opera di innumerevoli maestri del Novecento, da **Francis Bacon e Otto Muehl a Julian Schnabel, David Bowie e Tracey Emin**.

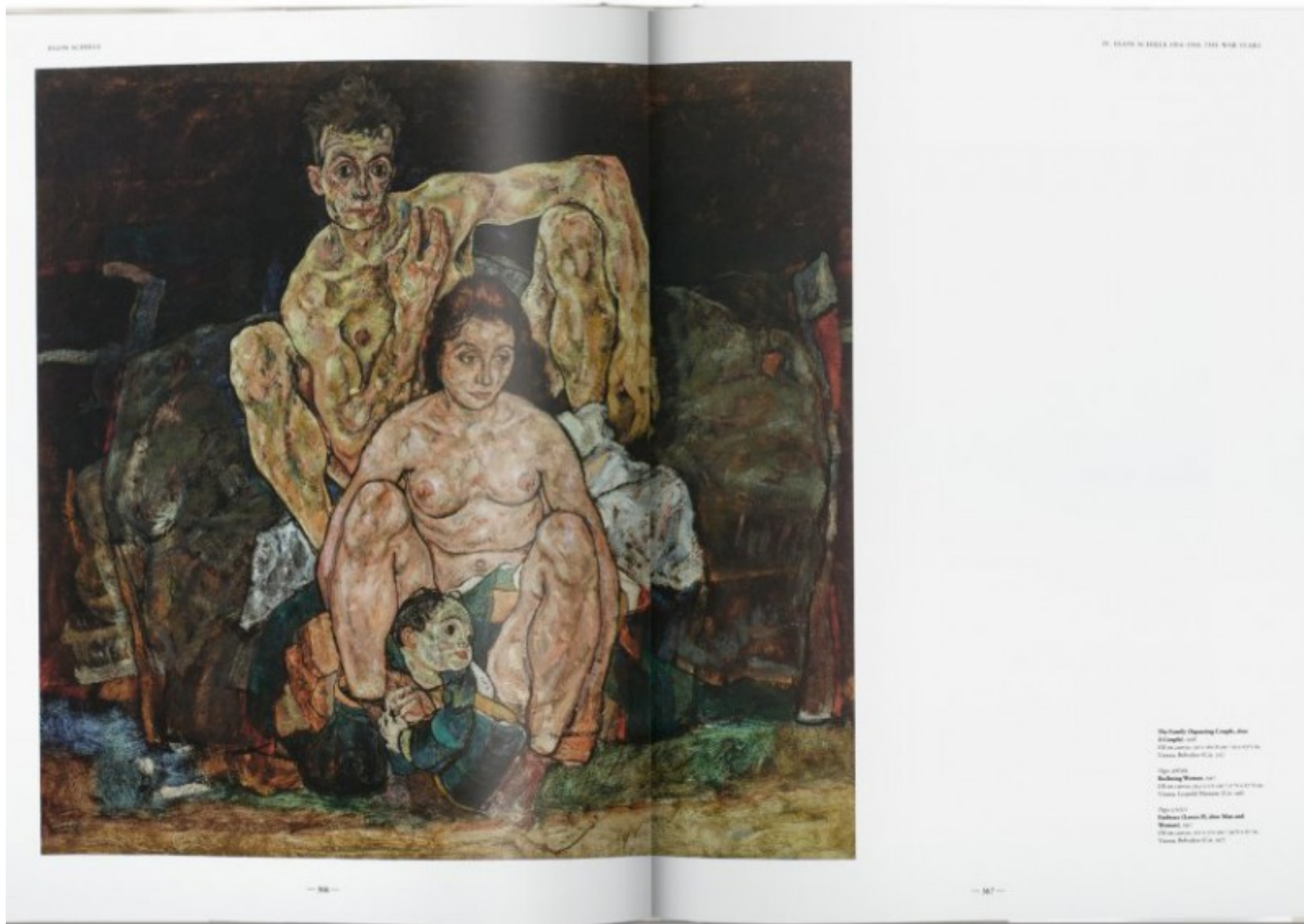
In questo nuovo e ampio volume, *Egon Schiele. Complete Paintings, 1909–1918*, **passiamo in rassegna tutti i dipinti realizzati da Schiele nel suo decennio più innovativo e prolifico**. Le 221 opere sono accompagnate da informazioni biografiche e analisi di esperti, nonché da **testi e poesie di Schiele stesso**, che ci regalano uno sguardo intimo sulle sue idee e la sua psiche.

Il curatore:

Tobias G. Natter è celebre a livello internazionale come esperto di arte viennese al volgere del secolo. Ha lavorato per molti anni presso la Österreichische Galerie Belvedere di Vienna, ultimamente come capo curatore. È stato anche curatore ospite presso la Tate Liverpool, la Neue Galerie New York, la Hamburger Kunsthalle, la Schirn di Francoforte e il Jüdisches Museum di Vienna. Ha diretto dal 2006 al 2011 il Vorarlberg Museum di Bregenz e dal 2011 al 2013 il Leopold Museum di Vienna. Nel 2014 ha fondato Natter Fine Arts, società specializzata nella valutazione di opere d'arte e nella concezione e organizzazione di esposizioni. Tra le sue numerose pubblicazioni citiamo *Gustav Klimt. Tutti i dipinti*, pubblicato da Taschen nel 2012.

#arte

EGON SCHIELE. THE COMPLETE PAINTINGS 1909-1918



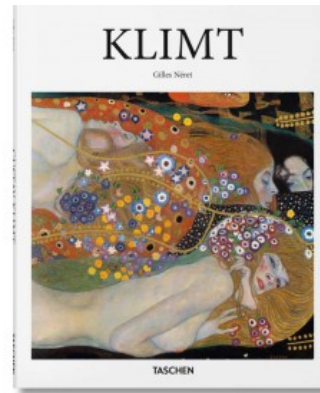
EGON SCHIELE. THE COMPLETE PAINTINGS 1909–1918

Titoli correlati



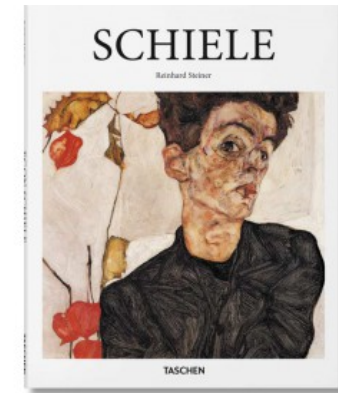
GUSTAV KLIMT. TUTTI I DIPINTI - EXTRA LARGE

Tobias G. Natter
9783836538862
150,00€



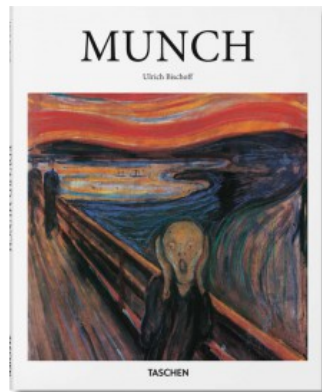
KLIMT (I) #BASICART

Gilles Néret
9783836559737
10,00€



SCHIELE (I) #BASICART

Reinhard Steiner
9783836504430
10,00€



MUNCH (I) #BASICART

Ulrich Bischoff
9783836537353
10,00€



GUSTAV KLIMT. TUTTI I DIPINTI - #BIBLIOTHECAUNIVERSALIS

Tobias G. Natter
9783836562911
15,00€